

AGENCE COURRIN

FONDÉE EN 1913

www.agencecourrin.fr

299 000 €

Achat maison
4 pièces
Surface : 79 m²
Surface séjour : 19 m²
Surface terrain : 705 m²
Année construction : 1900
Exposition : Ouest
Vue : Campagne
Eau chaude : Gaz
État intérieur : A rénover
État extérieur : Bon
Couverture : Tuiles
Prestations :
Calme

3 chambres
1 terrasse
2 salles de douche
2 toilettes
3 parkings

Informations légales

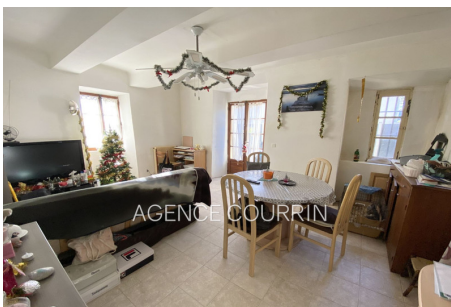
299 000 €
Honoraires à la charge du vendeur, aucune procédure en cours, les informations sur les risques auxquels ce bien est exposé sont disponibles sur georisques.gouv.fr



Maison 1323 Grasse

Située sur le secteur prisé et résidentiel de Saint-François à Grasse, agréable maison jumelée d'un côté de type 4 pièces d'une surface habitable d'environ 79m² (91m² au sol). Elle est composée au rez-de-chaussée: d'une entrée, salon-séjour donnant sur une terrasse, cuisine indépendante aménagée et équipée, une salle d'eau avec sanitaires. Au premier étage: d'une grande chambre, une salle d'eau avec sanitaires. Au dernier étage: de deux chambres. Travaux de rénovation à prévoir. Terrain non-attendant de 705m² piscinable. Tout à l'égout. Possibilité de stationner 3-4 véhicules. Au calme absolu. Idéal famille. Proche des commodités. Maison proposée en co-exclusivité par votre agence immobilière ORPI.

Classe énergie (dpe) : E - Classe climat (ges) : E
Coûts énergie annuel de 1249 à 1689 € (année d'estimation 2021)
Document non contractuel - 01/05/2024



Agence Courrin - Le Notre Dame, 2 place Frédéric Mistral - 06130 Grasse
Tél. 04 93 40 28 22 - info@agencecourrin.fr - www.agencecourrin.fr

Document non contractuel - Barème de prix disponible sur notre site internet