

AGENCE COURRIN

F O N D É E E N 1 9 1 3

www.agencecourrin.fr

159 000 €

Achat appartement

4 pièces

Surface : 68 m²

Surface séjour : 16 m²

Année construction : 1965

Exposition : Sud est

Vue : Vue panoramique

Eau chaude : Individuelle électrique

État intérieur : Bon

Prestations :

Ascenseur, Double vitrage, Balcon 4m²,
Dernier étage, Cave, Résidence fermée
sécurisée

3 chambres

1 salle de bain

1 toilette

1 cave

Informations légales

159 000 €

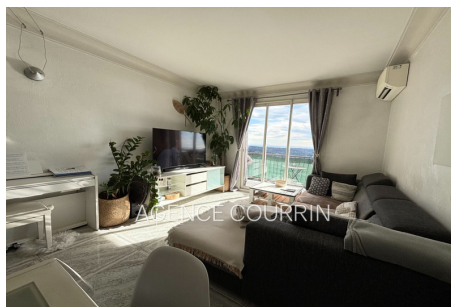
Honoraires à la charge du vendeur, bien en copropriété (311 lots dans la copropriété), charges courantes annuelles 1 524 € (127 € par mois), aucune procédure en cours, les informations sur les risques auxquels ce bien est exposé sont disponibles sur georisques.gouv.fr.



Appartement 1626 Grasse

Situé sur les hauteurs de Grasse, dans une copropriété fermée et sécurisée, agréable appartement traversant de type 4 pièces d'une surface Loi Carrez d'environ 69m² en dernier étage. Il se compose: d'une entrée, salon-séjour, cuisine ouverte aménagée, et meublée, trois chambres, une salle de bains, dressing, cellier et sanitaires indépendants. Un balcon attenant à la pièce de vie d'une surface de 4m². Exposition principale: Sud-Est. Vue panoramique (mer, centre-historique, et collines de Grasse-Est. Bon état général. Une cave complète ce bien. Charges de copropriété mensuelles: 127€/mois. Stationnements collectifs dans la copropriété, facilité de stationner. Classe énergétique: E. Proche des commodités et du centre-ville (écoles et commerces). Appartement proposé à la vente en EXCLUSIVITÉ dans votre agence immobilière ORPI.

Classe énergie (dpe) : E - Classe climat (ges) : C
Coûts énergie annuel de 1998 à 2704 € (année d'estimation 2023)
Document non contractuel - 14/02/2026



Agence Courrin - Le Notre Dame, 2 place Frédéric Mistral - 06130 Grasse

Tél. 04 93 40 28 22 - info@agencecourrin.fr - www.agencecourrin.fr

Document non contractuel - Barème de prix disponible sur notre site internet