

AGENCE COURRIN

FONDÉE EN 1913

www.agencecourrin.fr

315 000 €

Achat appartement

3 pièces

Surface : 60 m²

Surface séjour : 27 m²

Année construction : 2022

Exposition : Sud est

Vue : Jardin

Eau chaude : Individuelle thermodynamique

État intérieur : Excellent

Standing : Résidentiel

État immeuble : Neuf

Prestations :

Ascenseur, Double vitrage, Résidence sécurisée, Calme, Résidentiel, Volets roulants électriques, Alarme, Parking visiteurs

2 chambres

1 terrasse

1 salle de douche

1 toilette

1 parking

1 cave

Informations légales

315 000 €

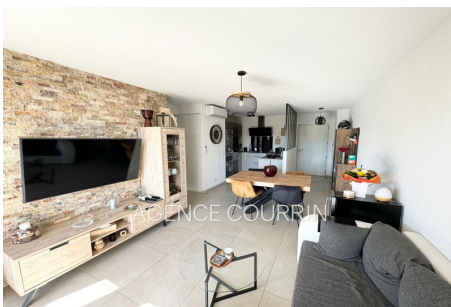
Honoraires à la charge du vendeur, bien en copropriété (12 lots dans la copropriété), charges courantes annuelles 1 928 € (161 € par mois), aucune procédure en cours, les informations sur les risques auxquels ce bien est exposé sont disponibles sur georisques.gouv.fr



Appartement 1368 Grasse

Situé sur le secteur de Grasse Sud, au sein d'une petite copropriété neuve de 12 appartements au calme absolu, et en position dominante, superbe appartement ensoleillé de type 3 pièces de 60,85m² en rez-de-jardin. Il est composé d'une entrée, salon avec cuisine ouverte, deux chambres avec nombreux rangements et accès sur l'extérieur, et une salle d'eau avec douche italienne. Une terrasse d'environ 19m², avec un jardin d'environ 87m² complètent ce bien. Parking privatif en sous-sol et cave. Proximité immédiate des axes routiers principaux, écoles et commerces. A visiter sans tarder ! Appartement proposé par votre agence immobilière ORPI. Charges annuelles : 1928,24€. Classe Energie A.

Classe énergie (dpe) : A - Classe climat (ges) : A
Coûts énergie annuel de 290 à 420 € (année d'estimation 2021)
Document non contractuel - 02/05/2024



Agence Courrin - Le Notre Dame, 2 place Frédéric Mistral - 06130 Grasse

Tél. 04 93 40 28 22 - info@agencecourrin.fr - www.agencecourrin.fr

Document non contractuel - Barème de prix disponible sur notre site internet