

AGENCE COURRIN

FONDÉE EN 1913

www.agencecourrin.fr

149 000 €

Achat appartement

2 pièces

Surface : 53 m²

Surface séjour : 17 m²

Année construction : 1970

Exposition : Sud est

Vue : Mer

Eau chaude : Collective

État intérieur : A rafraichir

État immeuble : Bon

Prestations :

Ascenseur, Double vitrage, Résidence sécurisée, Calme

1 chambre

2 terrasses

1 salle de douche

1 toilette

1 cave

Informations légales

149 000 €

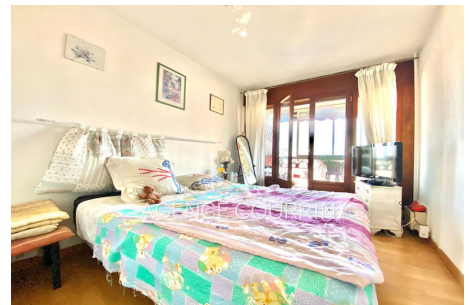
Honoraires à la charge du vendeur, bien en copropriété(150 lots dans la copropriété), charges courantes annuelles 1 656 € (138 € par mois), aucune procédure en cours, les informations sur les risques auxquels ce bien est exposé sont disponibles sur georisques.gouv.fr



Appartement 1290 Grasse

Situé à l'entrée du centre ville de Grasse, à proximité immédiate des commerces et écoles à pied et à 5 minutes en voiture de la pénétrante Grasse - Cannes, agréable appartement type 2 pièces de 53.02 m². Il se compose d'un hall d'entrée avec rangements, séjour avec loggia fermée attenante prolongeant ainsi la pièce de vie, cuisine indépendante meublée et équipée avec balcon attenant, chambre, salle d'eau, sanitaires et espace de rangements. Bon état général. Charges mensuelles de copropriété: 138/mois (incluant chauffage et eau chaude). Ravalement de façade à venir et intégralement pris en charge par le Vendeur. Une cave complète ce bien. Stationnement facile au dos de la résidence (150 stationnements à moins de 100 mètres de l'immeuble) moyennant un abonnement à 20/mois. Classe énergétique:D. Appartement proposé en exclusivité by ORPI.

Classe énergie (dpe) : D - Classe climat (ges) : D
Coûts énergie annuel de 1200 à 1311 € (année d'estimation 2018)
Document non contractuel - 01/05/2024



Agence Courrin - Le Notre Dame, 2 place Frédéric Mistral - 06130 Grasse

Tél. 04 93 40 28 22 - info@agencecourrin.fr - www.agencecourrin.fr

Document non contractuel - Barème de prix disponible sur notre site internet